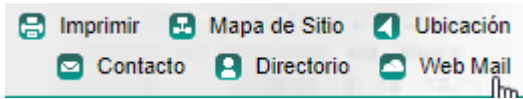


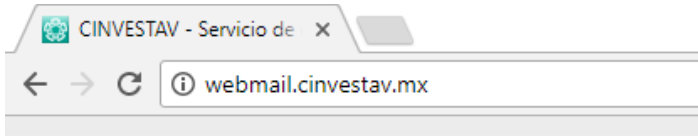
Internet Explorer

Ingresa a Web Mail a través de alguna de las siguientes opciones:

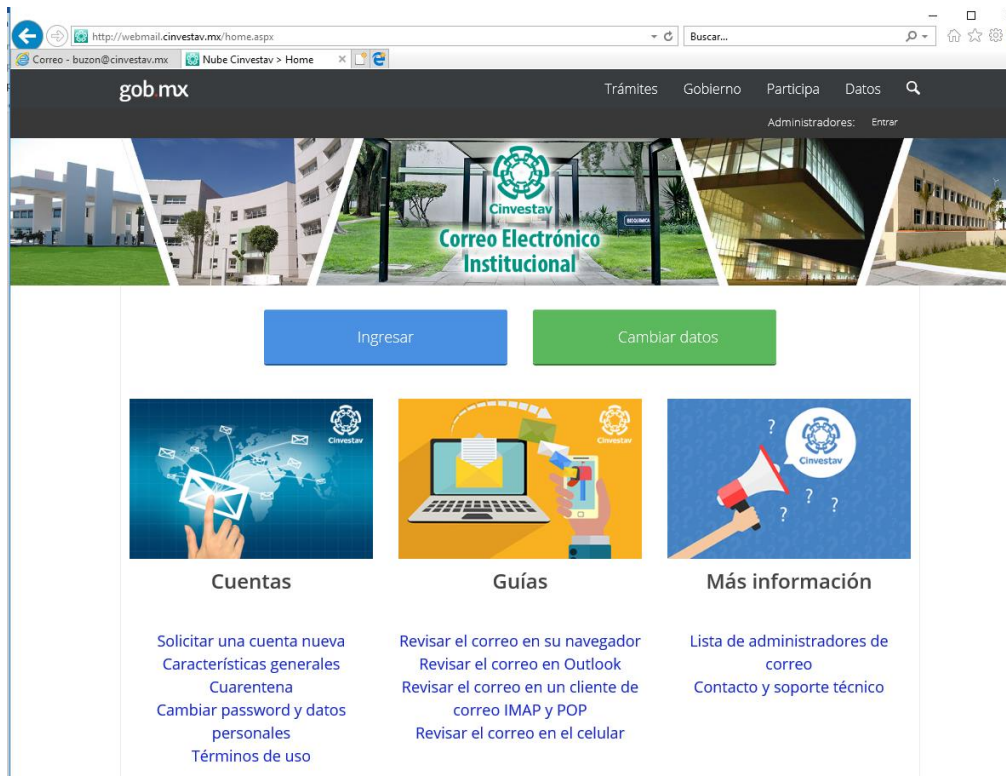
Desde el portal principal de Cinvestav acceder al enlace  Web Mail



Desde el navegador colocar la dirección: <http://webmail.cinvestav.mx>



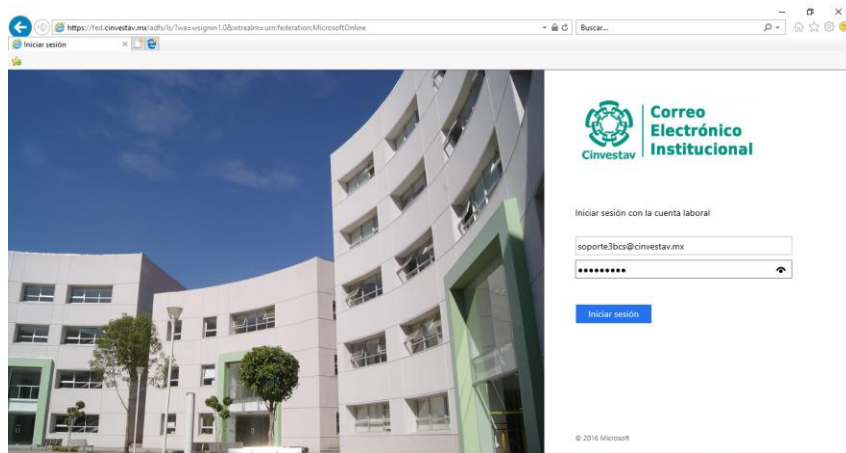
Al ingresar a la página principal de Web Mail oprimir el botón



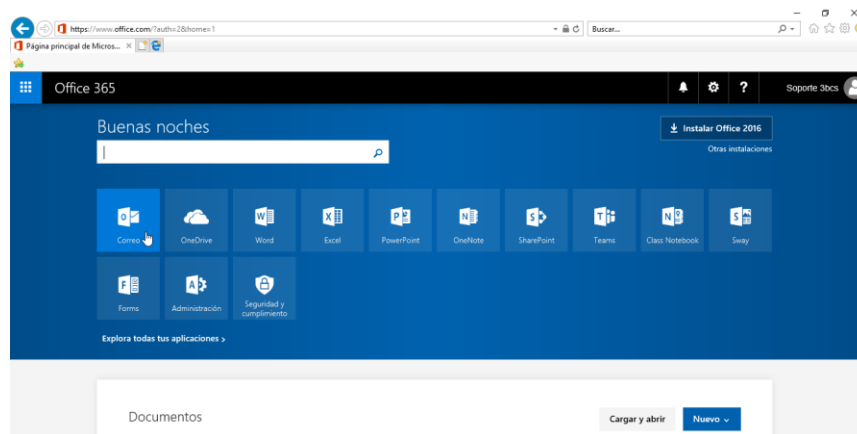
A screenshot of the webmail.cinvestav.mx home page. The page features a header with 'gob mx' and navigation links for 'Trámites', 'Gobierno', 'Participa', and 'Datos'. Below the header is a banner for 'Correo Electrónico Institucional' with the Cinvestav logo. Two main buttons are visible: 'Ingresar' (blue) and 'Cambiar datos' (green). The page is divided into three columns: 'Cuentas', 'Guías', and 'Más información'. Each column contains a list of links related to account management, guides, and administrative support.

Cuentas	Guías	Más información
<ul style="list-style-type: none">Solicitar una cuenta nuevaCaracterísticas generalesCuarentenaCambiar password y datos personalesTérminos de uso	<ul style="list-style-type: none">Revisar el correo en su navegadorRevisar el correo en OutlookRevisar el correo en un cliente de correo IMAP y POPRevisar el correo en el celular	<ul style="list-style-type: none">Lista de administradores de correoContacto y soporte técnico

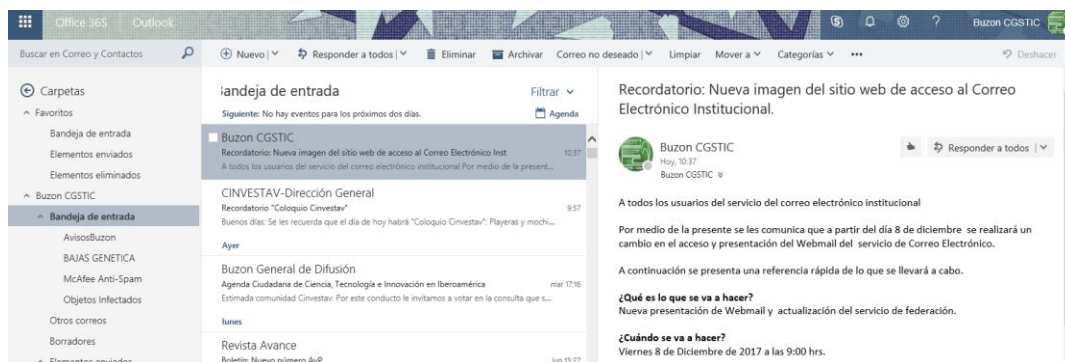
A continuación, se muestra la nueva página para colocar dirección de correo electrónico y contraseña y oprimir el botón **Iniciar sesión**.



Se ingresa al mosaico principal de Office 365 donde se accede al icono **Correo**.



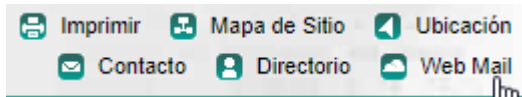
A continuación, se ingresará en la **Bandeja de Entrada**.



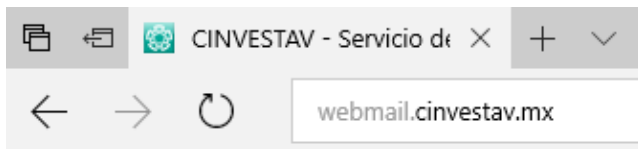
Microsoft Edge

Ingrese a **Web Mail** a través de alguna de las siguientes opciones:

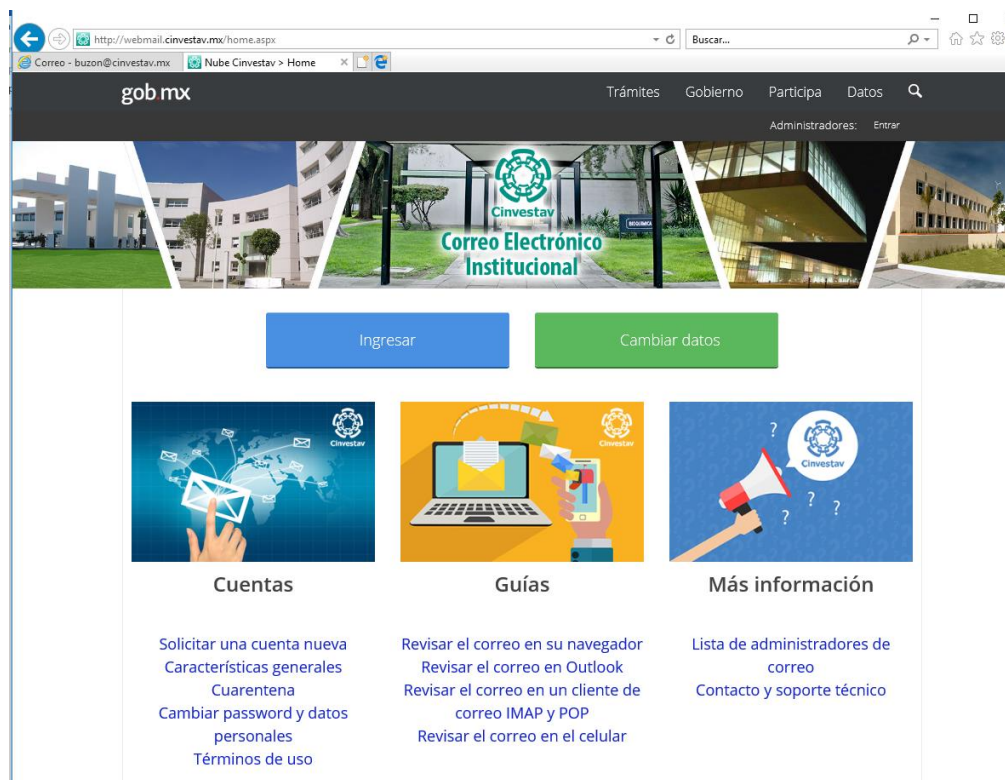
- a. Desde el portal principal de Cinvestav acceder al enlace  **Web Mail** .



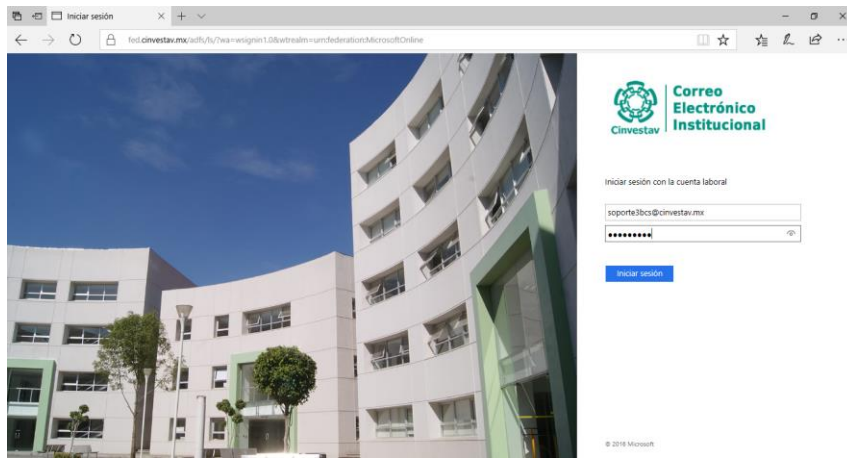
- b. Desde el navegador colocar la dirección: **http://webmail.cinvestav.mx**



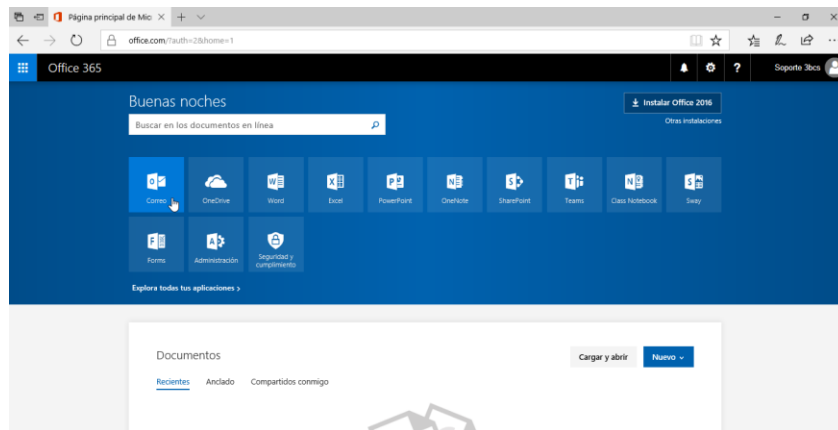
Al ingresar a la página principal de **Web Mail** oprimir el botón



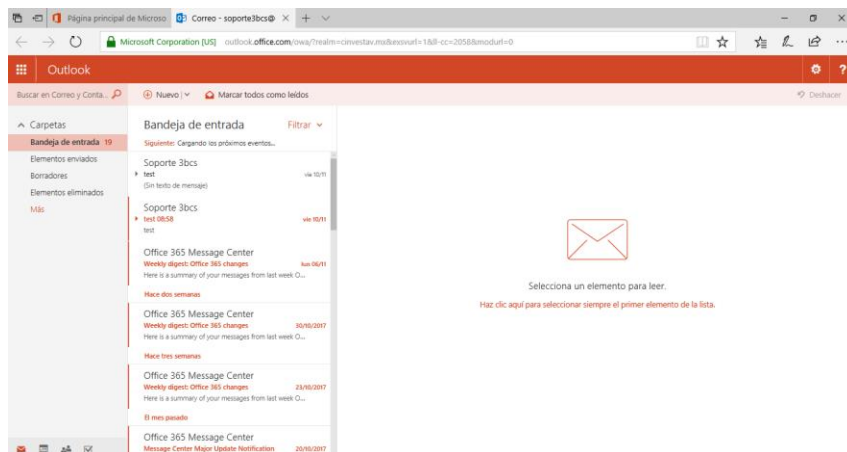
A continuación, se muestra la nueva página para colocar dirección de **correo electrónico** y **contraseña** y oprimir el botón **Iniciar sesión**.



Se ingresa al mosaico principal de Office 365 donde se accede al icono **Correo**.



A continuación, se ingresará en la **Bandeja de Entrada**.



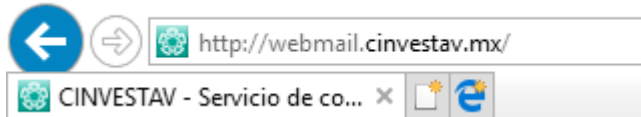
Chrome

Ingrese a **Web Mail** a través de alguna de las siguientes opciones:

- a. Desde el portal principal de Cinvestav acceder al enlace  **Web Mail**.

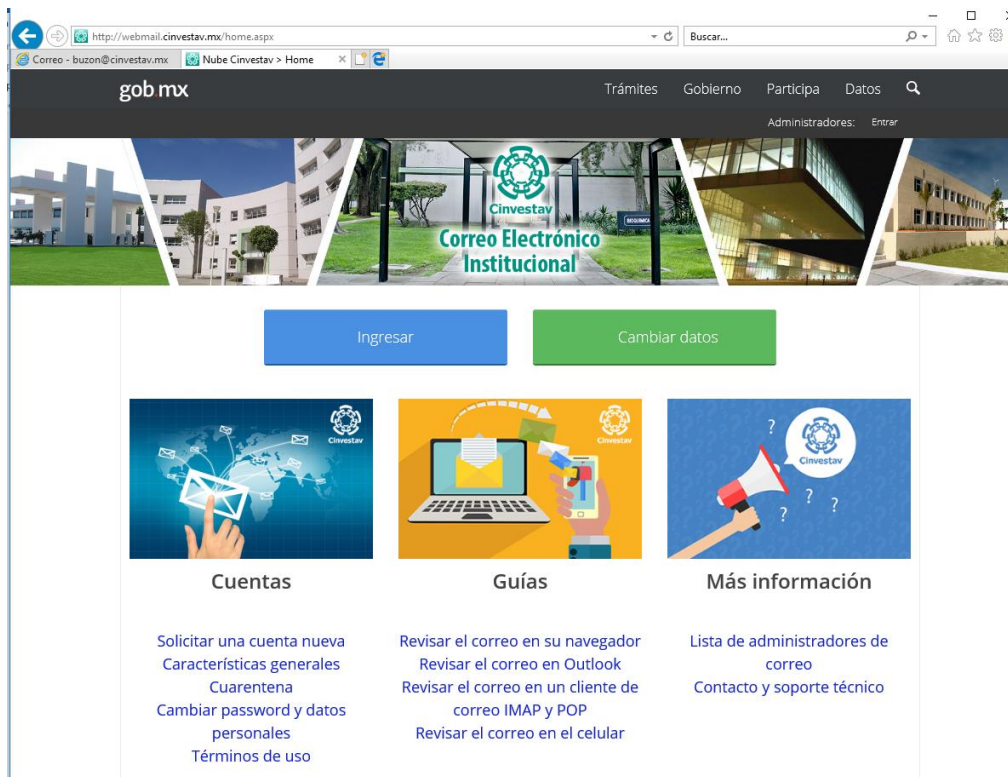


- b. Desde el navegador colocar la dirección: **http://webmail.cinvestav.mx**

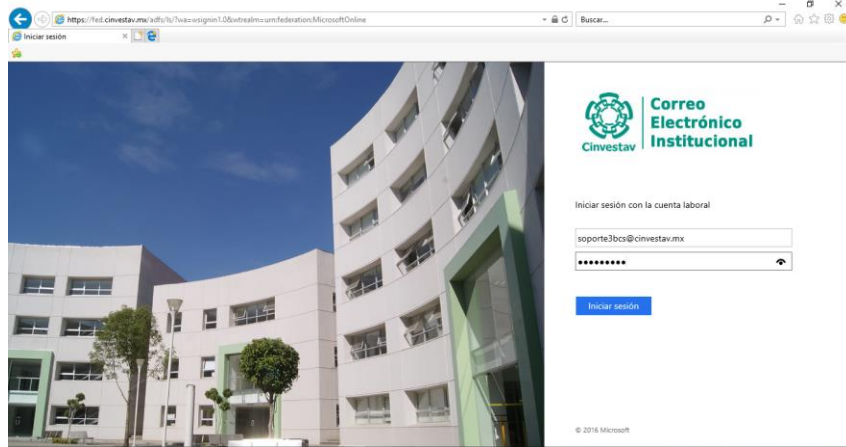


Al ingresar a la página principal de **Web Mail** oprimir el botón

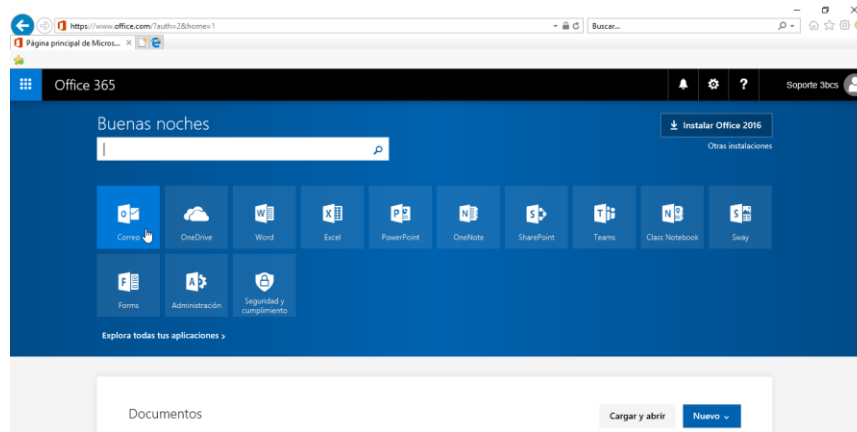
Ingresar

A screenshot of the Cinvestav Web Mail homepage. The browser address bar shows 'http://webmail.cinvestav.mx/home.aspx'. The page header includes 'gob mx' and navigation links for 'Trámites', 'Gobierno', 'Participa', and 'Datos'. Below the header is a banner for 'Correo Electrónico Institucional' with the Cinvestav logo. The main content area features two buttons: 'Ingresar' (blue) and 'Cambiar datos' (green). Below these are three columns of information: 'Cuentas' (with an icon of a hand pointing to a globe), 'Guías' (with an icon of a laptop and a smartphone), and 'Más información' (with an icon of a megaphone). Each column lists specific actions or links related to account management, guides, and support.

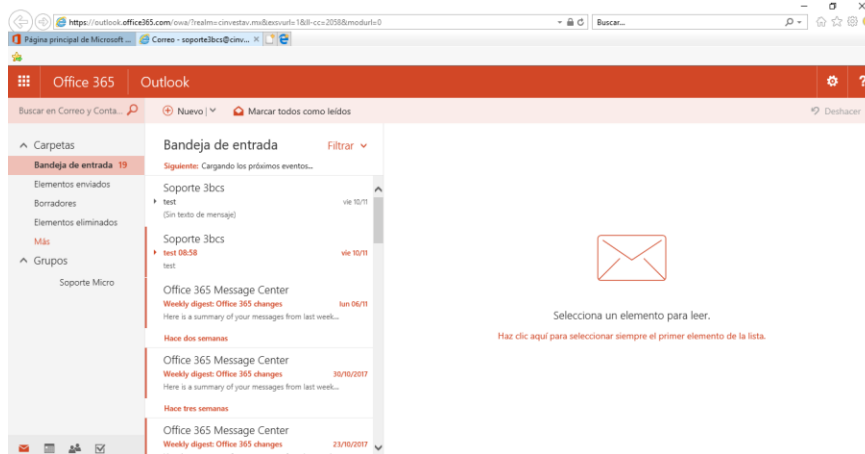
A continuación, se muestra la nueva página para colocar dirección de **correo electrónico** y **contraseña** y oprimir el botón **Iniciar sesión**.



Se ingresa al mosaico principal de Office 365 donde se accede al icono **Correo**.



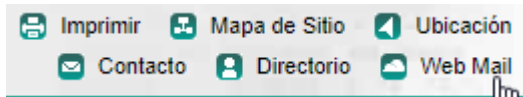
A continuación, se ingresará en la **Bandeja de Entrada**.



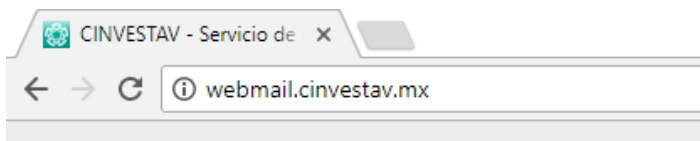
Mozilla Firefox

Ingrese a **Web Mail** a través de alguna de las siguientes opciones:

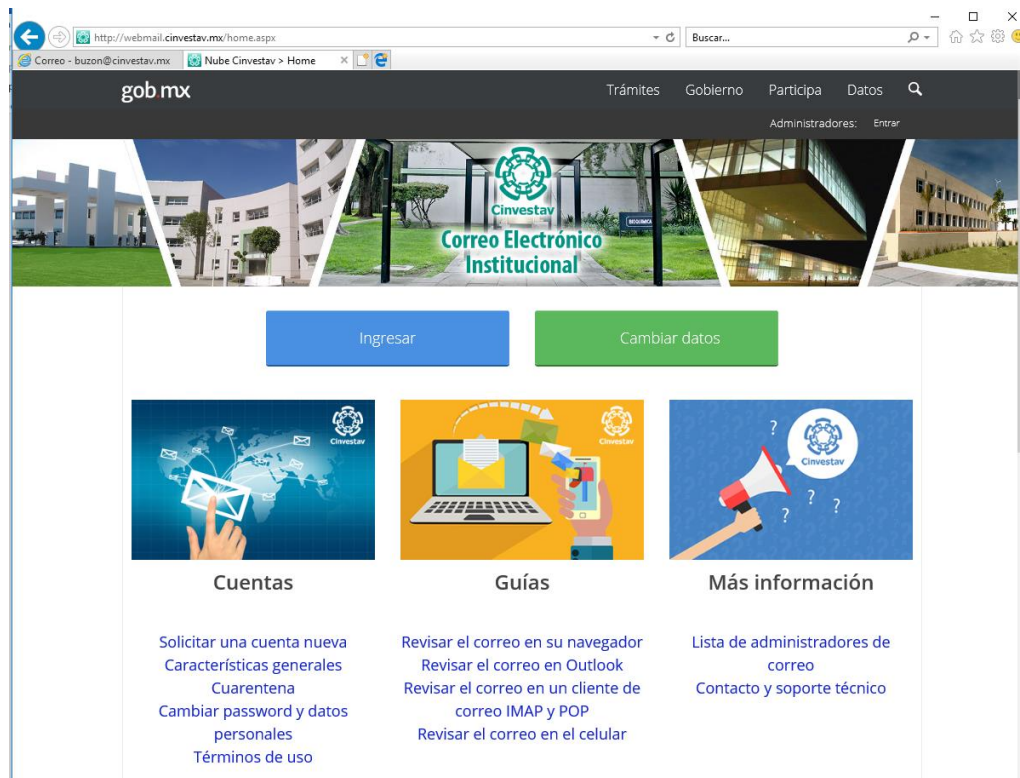
- a. Desde el portal principal de Cinvestav acceder al enlace  **Web Mail** .



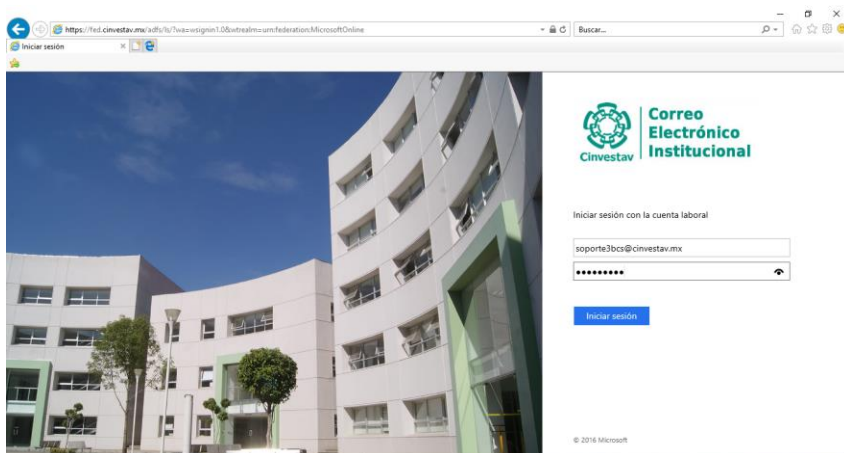
- b. Desde el navegador colocar la dirección: **http://webmail.cinvestav.mx**



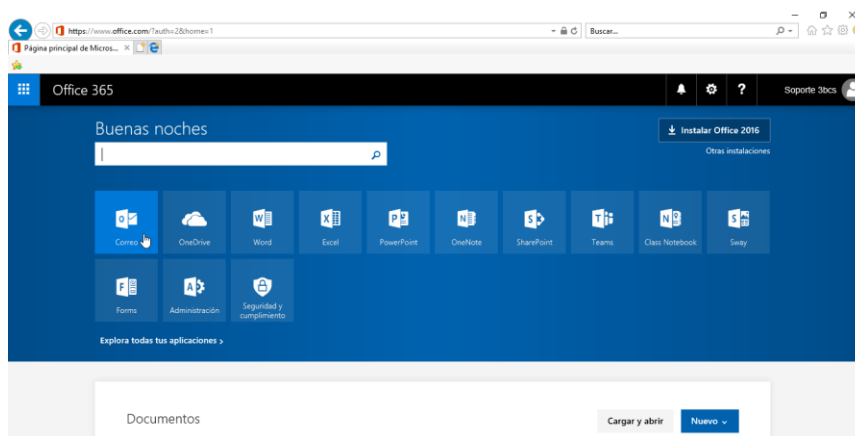
Al ingresar a la página principal de Web Mail oprimir el botón



A continuación, se muestra la nueva página para colocar dirección de **correo electrónico** y **contraseña** y oprimir el botón **Iniciar sesión**.



Se ingresa al mosaico principal de Office 365 donde se accede al icono **Correo**.



A continuación, se ingresará en la **Bandeja de Entrada**.

